
	SISTEMA DE GESTÃO DA QUALIDADE	N.º do Documento: SD-SMS-12
	PROCEDIMENTO DE SMS SDRILL DO BRASIL	Revisão: 0
	<i>Plano básico de Contingência COVID-19</i>	Folha: 1/7

<i>CONTROLE DE REVISÕES</i>				
Rev.	Data	Descrição da Alteração		
0	24/03/2020	Emissão Inicial.		
<p style="font-size: 2em; opacity: 0.3; transform: rotate(-45deg);">ESTE DOCUMENTO, QUANDO IMPRESSO, TORNA-SE CÓPIA NÃO CONTROLADA.</p>				
Elaborado Leonardo Cruz Consultor QSMS <u>24/03/2020</u>	Aprovado <table style="width: 100%; border: none;"> <tr> <td style="width: 50%; border: none; vertical-align: top;"> PhelipeInfante QSMS <u>24/03/2020</u> </td> <td style="width: 50%; border: none; vertical-align: top;"> Ralphi Dutra Diretor <u>24/03/2020</u> </td> </tr> </table>		PhelipeInfante QSMS <u>24/03/2020</u>	Ralphi Dutra Diretor <u>24/03/2020</u>
PhelipeInfante QSMS <u>24/03/2020</u>	Ralphi Dutra Diretor <u>24/03/2020</u>			

	SISTEMA DE GESTÃO DA QUALIDADE	N.º do Documento: SD-SMS-12
	PROCEDIMENTO DE SMS SDRILL DO BRASIL	Revisão: 0
	<i>Plano básico de Contingência COVID-19</i>	Folha: 2/7

1. OBJETIVO

Este plano tem como objetivos orientar a comunidade SDRILL para manutenção de um ambiente institucional seguro e saudável no contexto da Covid-19 e estabelecer procedimentos para manutenção das atividades essenciais na possibilidade de interrupção compulsória das atividades On/Offshore da empresa, eventualmente determinadas pelas autoridades de saúde do país para a contenção pelo SARS-CoV-2, ou um eventual aumento do número de casos da Covid-19 no Brasil.

2. ORIENTAÇÕES PARA OS COLABORADORES

2.1. Adoção de medidas individuais de prevenção e proteção:


- Trabalhe, sempre que possível, com as janelas abertas;
- Siga as regras de etiqueta respiratória para proteção em casos de tosse e espirros;
- Lave suas mãos com água e sabão ou higienize com álcool em gel 70% frequentemente;
- Não compartilhe objetos de uso pessoal, como copos e talheres, materiais de escritórios e afins;
- Evite a prática de cumprimentar com aperto de mãos, beijos ou abraços;
- Siga sempre também as orientações sobre contenção e prevenção da Covid-19 do Ministério da Saúde e OMS.
- Cumpra as determinações contidas nos INFORMATIVOS PREVENTIVOS I, II e III (em anexo).

2.2. Procedimentos a serem adotados por todos os trabalhadores caso estejam com sintomas de doença respiratória aguda (principalmente febre, tosse e falta de ar) ou tenha pessoas nessa situação no mesmo domicílio:

- Não vá à SDRILL por, pelo menos, 14 dias, independentemente do tipo de vínculo que você tenha (funcionário e/ou prestador de serviço), e avise a sua chefia imediata pelos telefones (22) 99837 6484 ou (22) 99985 9690;
- O colaborador que tenha sido atestado por um médico externo como caso suspeito ou confirmado de Covid-19, deverá encaminhar a documentação, em formato digital, para o e-mail da chefia imediata, ou mesmo por meios alternativos (WhatsApp);
- Em casos de sintomas respiratórios mais graves, procure uma unidade de saúde próxima à residência de referência.

2.3. Caso o trabalhador NÃO apresente sintomas da doença respiratória e NÃO trabalhe em atividades essenciais:

- Será adotado regime de trabalho remoto (trabalho em casa) e estritamente alguns

	SISTEMA DE GESTÃO DA QUALIDADE	N.º do Documento: SD-SMS-12
	PROCEDIMENTO DE SMS SDRILL DO BRASIL	Revisão: 0
	<i>Plano básico de Contingência COVID-19</i>	Folha: 3/7

presenciais, de modo a reduzir o número de pessoas no ambiente de trabalho convencional;

- O trabalho em casa de forma remota deve ser feito em comum acordo com a chefia imediata.

2.4. Caso o trabalhador NÃO apresente sintomas da doença respiratória e trabalhe em atividades essenciais (OFFSHORE):


- Os trabalhadores que realizam atividades essenciais (Offshore), não estão dispensados de trabalhar no decorrer da pandemia, exceto se apresentarem os sintomas, segundo o item 2.2 (COVID-19), ou algum agravamento que os impossibilitem de realizar as atividades;
- A Diretoria deverá garantir as condições de trabalho para que as atividades essenciais sejam realizadas;
- Em atividades externas Onshore/Offshore, os protocolos de proteção deverão ser os mesmos que são adotados por todos civis. Em ambientes externos (Offshore) deverão ser seguidos protocolos extras, conforme determinação local;
- Conforme Diretrizes da companhia atual de exploração e produção de petróleo, denominada PETROBRAS, planos especiais de proteção e monitoramento foram estabelecidos e devem ser seguidos pelas demais empresas prestadoras de serviço, que atuem direta ou indiretamente, de forma a contribuir na minimização dos impactos da pandemia do Covid-19. Abaixo estão relacionadas as medidas que devem ser adotadas:

Profissionais responsáveis pelo agendamento/confirmação de embarque devem:

Contatar os empregados próprios que constam na escala para informá-los que, se estiverem apresentando sinais ou sintomas respiratórios como: tosse, congestão nasal/coriza ou dificuldade para respirar, reportem para que seja solicitada uma verificação por um profissional de saúde, da região em referência.

Executar junto aos empregados próprios, verificações/avaliações através da declaração individual de saúde (DECLARAÇÃO DE SAÚDE COVID-19 - INDIVIDUAL) anexa, bem como a coletiva (DECLARAÇÃO DE SAÚDE COVID-19 – COLETIVA) somente daqueles que se apresentem nas listas de Embarques, que devem ser enviadas aos Programadores de Embarques (Anexo - NOTA TÉCNICA 04/2020)

Verificar a necessidade junto aos clientes da necessidade de disponibilização do colaborador em Quarentena em hotel estabelecido pela PETROBRAS, precedido de 7 dias antes do embarque (vide imagem abaixo).

	SISTEMA DE GESTÃO DA QUALIDADE	N.º do Documento: SD-SMS-12
	PROCEDIMENTO DE SMS SDRILL DO BRASIL	Revisão: 0
	<i>Plano básico de Contingência COVID-19</i>	Folha: 4/7



- Pré-embarque monitorado - 7 dias em hotel

2.5. Trabalhadores com maior risco de apresentar quadros graves da Covid-19:

Devem permanecer em casa e exercer suas atividades laborais a distância, as pessoas que estiverem nas seguintes situações*:


- Tenham mais de 60 anos de idade e com doenças crônicas (principalmente hipertensão arterial e outras doenças cardiovasculares, doenças pulmonares, diabetes não controlado, deficiência imunológica);
- Tenham deficiência imunológica;
- Façam tratamento com imunossuppressores;
- Estejam em tratamento oncológico; Gestantes e lactantes;
- Tenham mais de 75 anos de idade.

Esses trabalhadores devem comunicar a sua situação à chefia imediata por telefone ou através de e-mails.

* Outras condições de saúde não citadas neste Plano devem ser avaliadas caso a caso, pelo trabalhador e pelo médico responsável pelo tratamento.

2.6. Adoção de medidas coletivas de prevenção e proteção nos ambientes laborais:

- Priorize o uso de ferramentas a distância para a realização de reuniões e eventos;
- Realize as reuniões necessárias em ambientes bem ventilados ou ao ar livre;
- Adie a realização de eventos presenciais, incluindo auditorias, inspeções e/ou recebimento de Clientes e outros tipos de encontros. Nesses casos, busque, sempre que possível, o uso de ferramentas a distância como alternativa;

	SISTEMA DE GESTÃO DA QUALIDADE	N.º do Documento: SD-SMS-12
	PROCEDIMENTO DE SMS SDRILL DO BRASIL	Revisão: 0
	<i>Plano básico de Contingência COVID-19</i>	Folha: 5/7

3. ANEXOS

NOTA TÉCNICA PETROBRAS – 04/2020 rev.1;
INFORMATIVO PREVENTIVO 1 – COVID-19.
INFORMATIVO PREVENTIVO 2 – COVID-19.
INFORMATIVO PREVENTIVO 3 – COVID-19.

INFORMATIVO PREVENTIVO 1 – COVID-19

Covid-19 | Novo coronavírus

Use água e sabão para lavar as mãos.
Use álcool em gel apenas quando não tiver torneira por perto.






Ministério da Saúde
FIUCRUZ
Fundação Oswaldo Cruz
Instituto Aggeu Magalhães

fiocruz.br/coronavirus
#SaúdeRespiratória #HigieneÉPrevenção



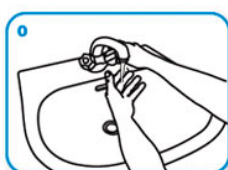
	SISTEMA DE GESTÃO DA QUALIDADE	N.º do Documento: SD-SMS-12
	PROCEDIMENTO DE SMS SDRILL DO BRASIL	Revisão: 0
	<i>Plano básico de Contingência COVID-19</i>	Folha: 6/7

INFORMATIVO PREVENTIVO 2 – COVID-19

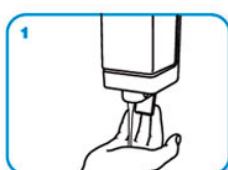
Covid-19 | Novo coronavírus

A melhor prevenção é a lavagem correta das mãos

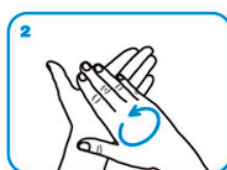
Cada lavagem deve durar pelo menos 20 segundos e deve ser feita com frequência



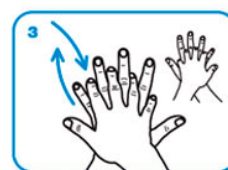
Molhe as mãos com água



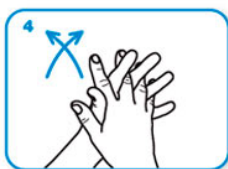
Aplique sabão por toda a mão



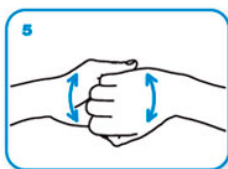
Esfregue as palmas das mãos



Coloque a mão direita sobre a esquerda e entrelace os dedos. Faça a mesma coisa com a mão esquerda sobre a direita.



Entrelace os dedos com as palmas das mãos viradas uma para a outra



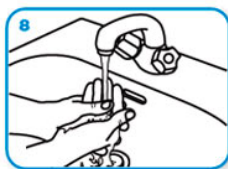
Feche as mãos e esfregue os dedos



Esfregue os dedos polegares



Faça movimentos circulares nas palmas das mãos



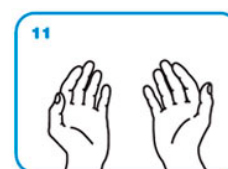
Enxágue as mãos com água



Seque as mãos com papel



Use um papel para fechar a torneira e também para abrir a porta do banheiro ao sair



...e suas mãos estarão seguras.

Fonte: Organização Mundial da Saúde (OMS)




Ministério da Saúde
FIUCRUZ
Fundação Oswaldo Cruz

fiocruz.br/coronavirus
#SaúdeRespiratória #HigieneÉPrevenção



ESTE DOCUMENTO

	SISTEMA DE GESTÃO DA QUALIDADE	N.º do Documento: SD-SMS-12
	PROCEDIMENTO DE SMS SDRILL DO BRASIL	Revisão: 0
	<i>Plano básico de Contingência COVID-19</i>	Folha: 7/7

INFORMATIVO PREVENTIVO 3 – COVID-19

Covid-19 | Novo coronavírus

QUEM DEVE USAR MÁSCARA



- Profissionais de saúde.
- Pessoas que apresentam sintomas respiratórios (tosse, espirros ou dificuldade em respirar).
- Pessoas que prestam atendimento a pessoas com sintomas respiratórios.

Pessoas saudáveis **NÃO** precisam usar máscara.

Fonte: Opas/OMS



Ministério da Saúde
FIOCRUZ
Fundação Oswaldo Cruz
Instituto Aggeu Magalhães

fiocruz.br/coronavirus

#SaúdeRespiratória #HigieneÉPrevenção

